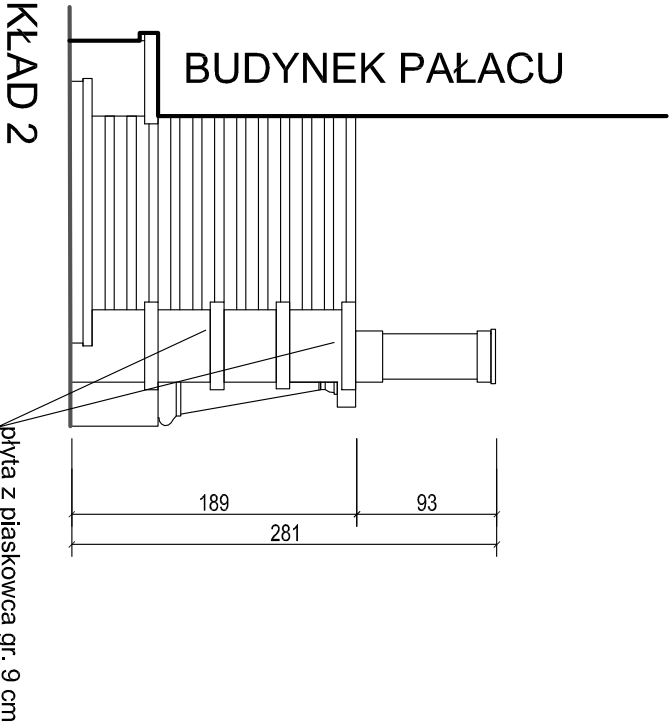
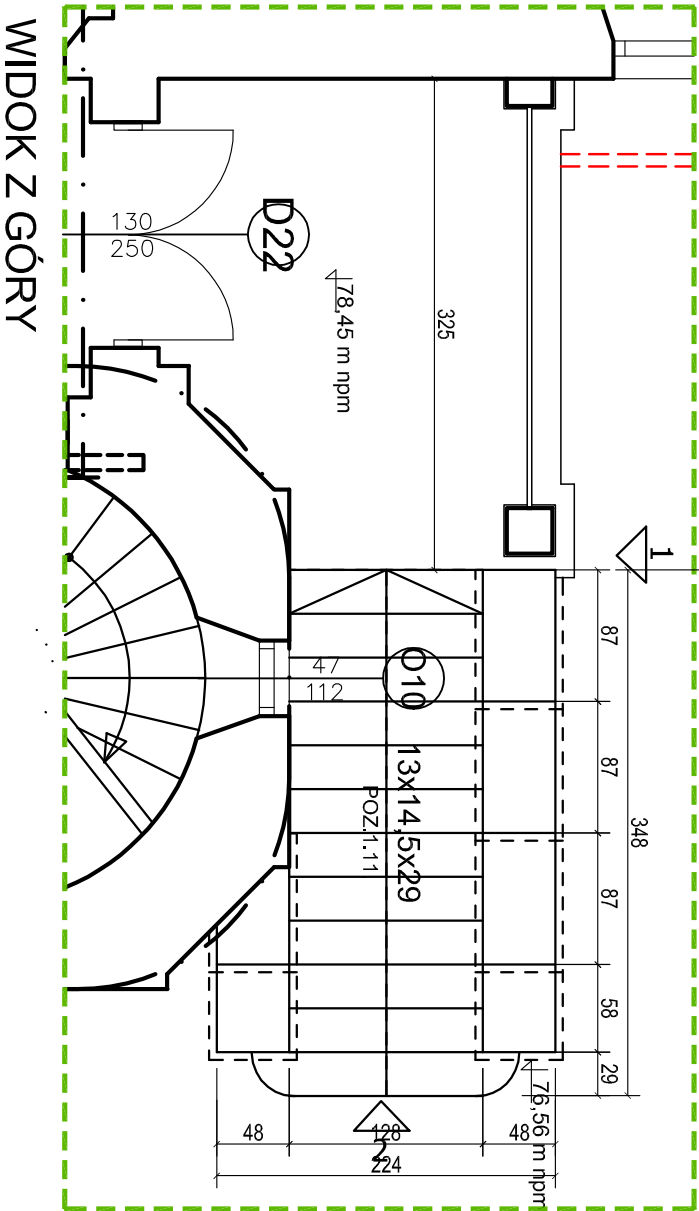



KŁAD 1



KŁAD 2



WIDOK Z GÓRY

 <div>GPVT PRACOWNIA ARCHYTEKTONICZNA S.C. ul. Pomnikowa 2/37 61-512 Poznań tel/fax 061 224 81 20 biuro@gpvt.pl</div>			
NUMER UMOWY:	Branzjo: ARCHYTEKTURA	Stadium: WYKONAWCZY	
INWESTOR:	Kujawsko-Pomorski Impresaryjny Teatr Muzyczny, ul. Żeglarska 8 87-100 Toruń		
NAZWA INWESTYCJI:	Remont i przebudowa dla zadania inwestycyjnego: "Remont, przebudowa i modernizacja istniejącego Zespołu Pałacowego – Parkowego w miejscowości Wieniec koło Włocławka wraz z infrastrukturą zewnętrzną i zagospodarowaniem terenu Parku." dz. Nr 104/12 obr. 0027–Wieniec		
LOKALIZACJA INWESTYCJI:	ul. Parkowa, 87–880 Wieniec		
PROJEKTANT:	mgr inż. arch.Grzegorz Pocer	upr.nr WP-01A/OKK/UpB/10/2007	
OPRACOWANIE:	mgr inż. arch.Monika Weber		PODPIS
SPRAWDZAJĄCY:	mgr inż. arch.Tomasz Błotowski	upr.nr WP-01A/OKK/UpB/40/2011	
TREŚĆ RYSUNKU:	DETAL SCHODÓW BOCZNYCH		
DATA ROZPOCZĘCIA PROJEKTU:	SPORZĄDZILI:	DATA	NR RYSUNKU
OSTATNIA MODYFIKACJA:		01.2017	A44
Umowa Projekt Architektoniczny Rozdział Łącznie z Projektami Branżowymi © Wszelkie prawa zastrzeżone. Powielanie lub wykorzystywanie niezgodnie z przeznaczeniem bez zgody właściciela dokumentacji zabronione.			SKALA 1:50